



ÉNERGIES RENOUVELABLES & ÉNERGIES NON RENOUVELABLES



On classe les énergies selon deux grandes catégories : les énergies renouvelables et les énergies non renouvelables.

Trace un trait pour relier chaque énergie à sa catégorie.



Charbon



Hydrogène



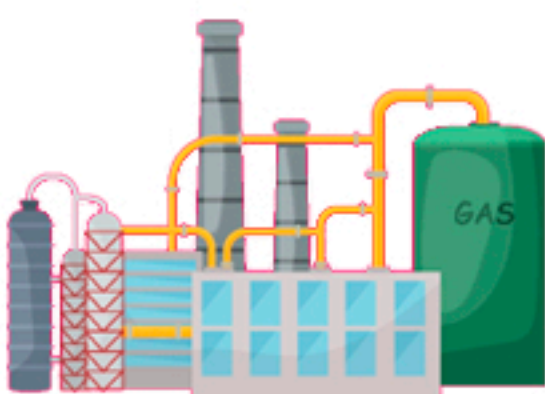
Nucléaire



Houlomotrice



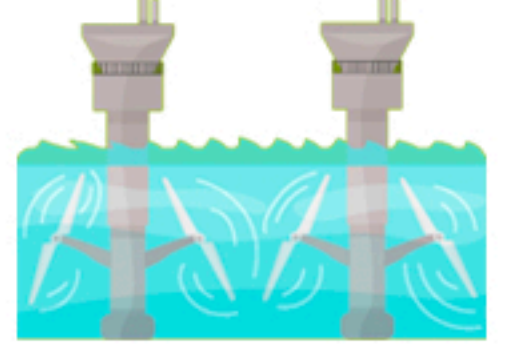
Pétrole



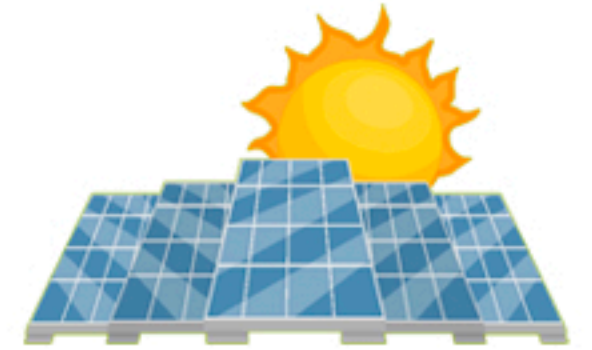
Gaz



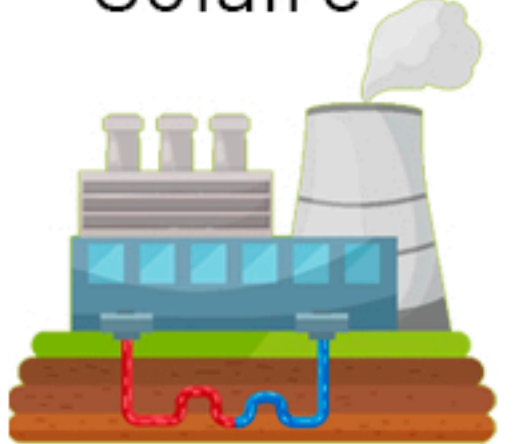
Biomasse



Marémotrice



Solaire



Géothermie



Hydraulique



Éolienne

ÉNERGIES
RENOUVELABLES

ÉNERGIES
NON
RENOUVELABLES